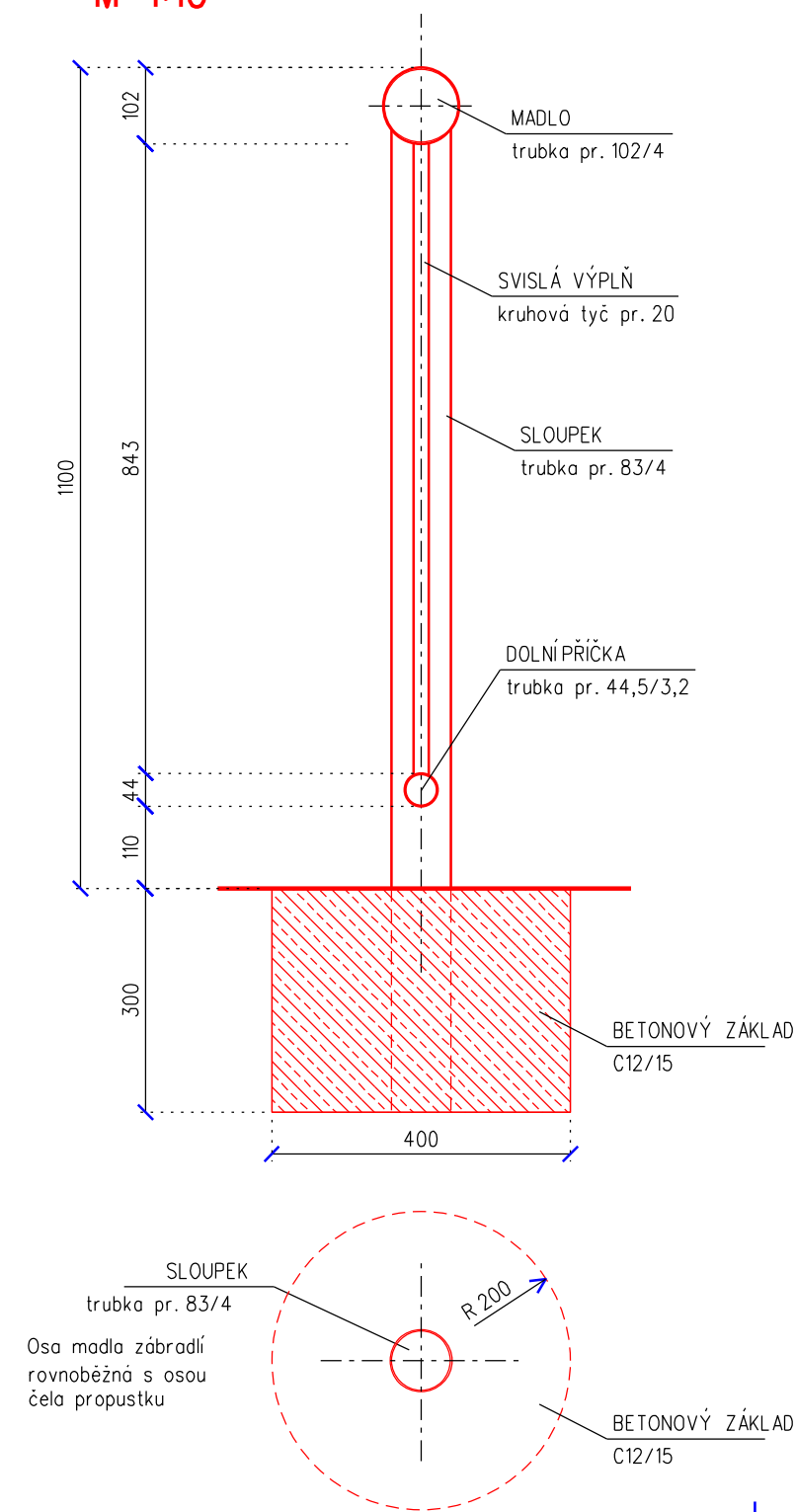
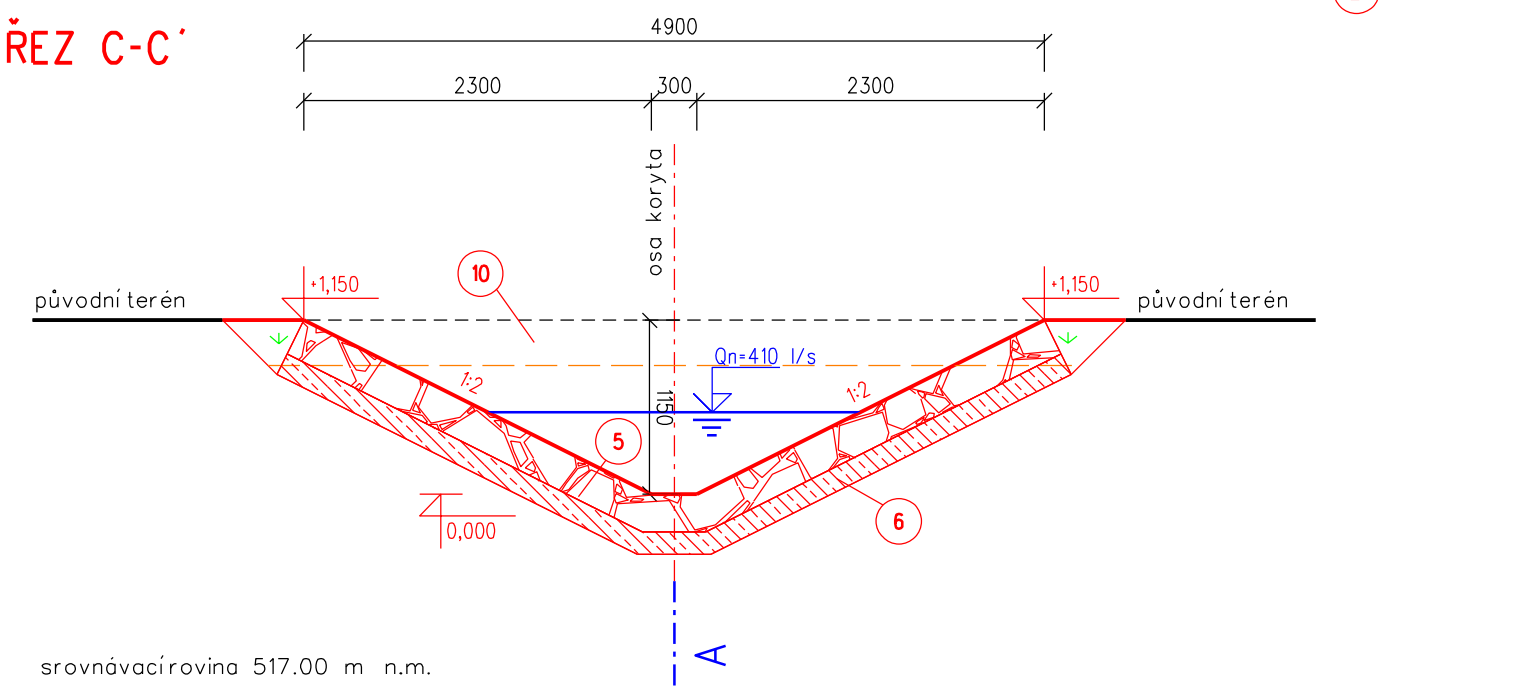


DETAIL ZÁBRADLÍ
M 1:10



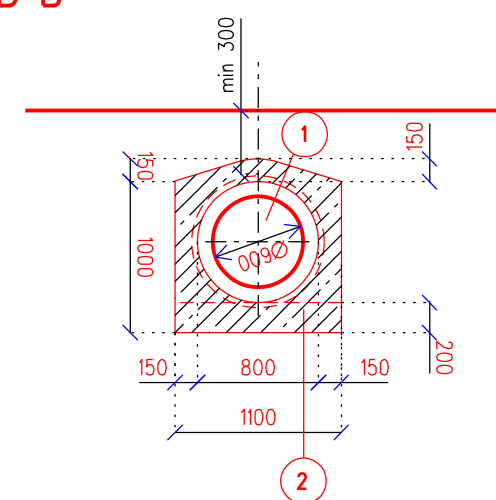
ŘEZ C-C'



LEGENDA :


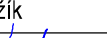
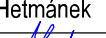
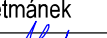
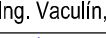
- 1 ŽELEZOBETONOVÁ TROUBA DN600
- 2 BET. LOŽE PRO POTRUBÍ - BETON C12/15, tl. 200 mm
OBETONOVÁNÍ POTRUBÍ C12/15, tl. 150 mm
- 3 ŠTĚRKOPÍSKOVÝ PODSYP, tl. 100 mm
- 4 BETONOVÉ PŘÍČNÝ PRÁH - BETON C12/15
- 5 DLAŽBA Z LK O HMOT. 80-200 kg, tl. 250 mm
- 6 PODKLADNÍ BETON PRO DLAŽBU - BETON C12/15, tl. 150 mm
- 7 OBNOVENÍ POVRCHU POLNÍ CESTY RECYKLOVANÝM MATERIÁLEM,
tl. 200 mm (ČSN 73 6126-1); HUTNĚNÍ ZÁKLADOVÉ SPÁRY - min. 30 MPa
- 8 HUTNĚNÝ ZPĚTNÝ ZÁSYP VHDNOU ZEMINOU Z VÝKOPU
- 9 OCELOVÉ ZÁBRADLÍ (DLE DETAILU)
- 10 SEJMUTÍ ORNICE, tl. 300 mm

ŘEZ B-B'



POZN.:
ŘEŠENÍ POLNÍ CESTY VC14 NENÍ SOUČÁSTÍ TOHOTO PROJEKTU

VÝŠKOVÝ SYSTÉM: BpV
SOUŘADNICOVÝ SYSTÉM: S-JTSK

Vypracoval	Zodpov. projektant	Hl. ing. projektu	Vedoucí střediska		AGPOL s.r.o. Jungmannova 153/12 779 00 Olomouc Česká republika	
Ing. Ježík	Ing. Hetmánek	Ing. Hetmánek	Ing. Vaculín, Ph.D.			
						
Místo stavby	k.ú. Staré Oldřůvky		Kraj	Moravskoslezský	Počet formátů	6 A4
Investor	ČR - Státní pozemkový úřad, Krajský pozemkový úřad pro Moravskoslezský kraj				Datum	07/2018
Akce - objekt	REALIZACE SZ BUDIŠOVSKO SO 06 Protierozní mez PEO2				Stupeň	DSP+DPS
					Zakázkové číslo	2822
					Archivní číslo	2822
Příloha	PROPUSTEK P7				Měřítko	Číslo výkresu
					1:50	D.b.1.1.b.6